

Categoría	GESTIÓN DE NEGOCIO				
Solución propuesta	GESedi Cloud basado en ContaSQL y GESedi (basado en solución propietaria)				
Precio 9 meses (sin IVA)	1ª suscripción	2.298 € / 1 usuario			
	Suscripción adicional	898 € / 1 usuario			
Proveedor	TREVENQUE SISTEMAS DE INFORMACIÓN, S.L.				
Provincia	Granada	Ciudad	Granada	C.P.	18008
Web	www.trevenque.es				
Director del proyecto	Rafael Comino Mateos				
Teléfono	958217243	Email	rcomino@trevenque.es		

1. CUMPLIMIENTO

1.1. REQUISITOS / FUNCIONALIDADES COMUNES A TODA LA CATEGORÍA

1.1.1 Parametrización y puesta en marcha

Para la puesta en marcha de la herramienta GESedi Cloud (orientado a las empresas dedicadas a la edición de libros en sus distintos formatos, es decir, a editoriales), la PYME debe definir mediante correo electrónico los datos básicos de la Empresa que se debe poner en marcha, así como los datos de los usuarios que deben acceder al sistema según las suscripciones contratadas.

La PYME accederá mediante navegador a una URL donde se autenticará con las credenciales proporcionadas mediante correo durante el proceso de puesta en marcha (usuario y contraseña). Esta URL y acceso autenticado permite el acceso al servidor de *gateway* de forma segura (SSL) y presenta a la las aplicaciones que tiene disponibles.

Desde Trevenque el proceso de puesta en marcha es el siguiente:

1. Creación de la empresa en base de datos
2. Creación de estructura de seguridad: grupo de usuarios pertenecientes a la empresa y unidad organizativa sobre el dominio, asignación de políticas.
3. Crear estructura de archivos: creación de árbol de carpetas, copia de los archivos de los aplicativos y asignación de permisos.
5. Publicación de las aplicaciones para el usuario creado.
4. Creación de la empresa y usuarios en los aplicativos.

Además se le informa de los métodos de contacto con el Centro de Soporte de Trevenque para ayudarle en la puesta en marcha o para la resolución de cualquier incidencia.

GESedi Cloud puede integrarse con producto CATEGORIA 6 WEBEDI. El sistema permite (y será la PYME quien active la conexión, si así lo desea en WEBEDI) la integración de catálogo de libros de la editorial desde GESEDI –CAT 3- a WEBEDI –CAT 6-. Además, también permite la sincronización de pedidos, de forma que los pedidos de WEBEDI estén sincronizados en GESEDI.

La comunicación se realizará mediante el envío ficheros XML a través de una API REST de forma automática una vez al día a las 00:00h desde GESEDI –CAT 3-.

1.1.2 Comunicación o integración con otras categorías

No Aplica

1.1.3 Descripción de la infraestructura cloud

Solución basada en nube pública SaaS en una infraestructura compartida para todos los usuarios y grupo de requisitos sobre Windows Server como sistema operativo, MS SQL Server Compartido como sistema de gestión de base de datos y Parallels 2X Remote Application Server como servidor de autenticación y publicación, transparentes al usuario. Esta infraestructura está albergada en el data center propio de Trevenque como proveedor IaaS, Cloud Center Andalucía situado Calle Pago de Cambea, nave 13, Parque Empresarial Cortijo del Conde, Polígono Sur de Granada.

El acceso vía web se hace a través de protocolo HTTPS SSL. Además, este IaaS se encuentra protegido por Firewall de última generación con capacidad de filtrado hasta nivel de capa de aplicación.

La herramienta consta de un servidor (que se aloja en el IaaS de Trevenque Sistemas de Información, Cloud Center Andalucía situado Calle Pago de Cambea, nave 13, Parque Empresarial Cortijo del Conde, Polígono Sur de Granada) que gestiona el acceso y la validación de las PYMEs (y sus usuarios) (*gateway*) que se conectan a través del navegador a una URL pública. Presenta las aplicaciones que tiene publicadas la PYME y que se han definido en el proceso de parametrización y puesta en marcha.

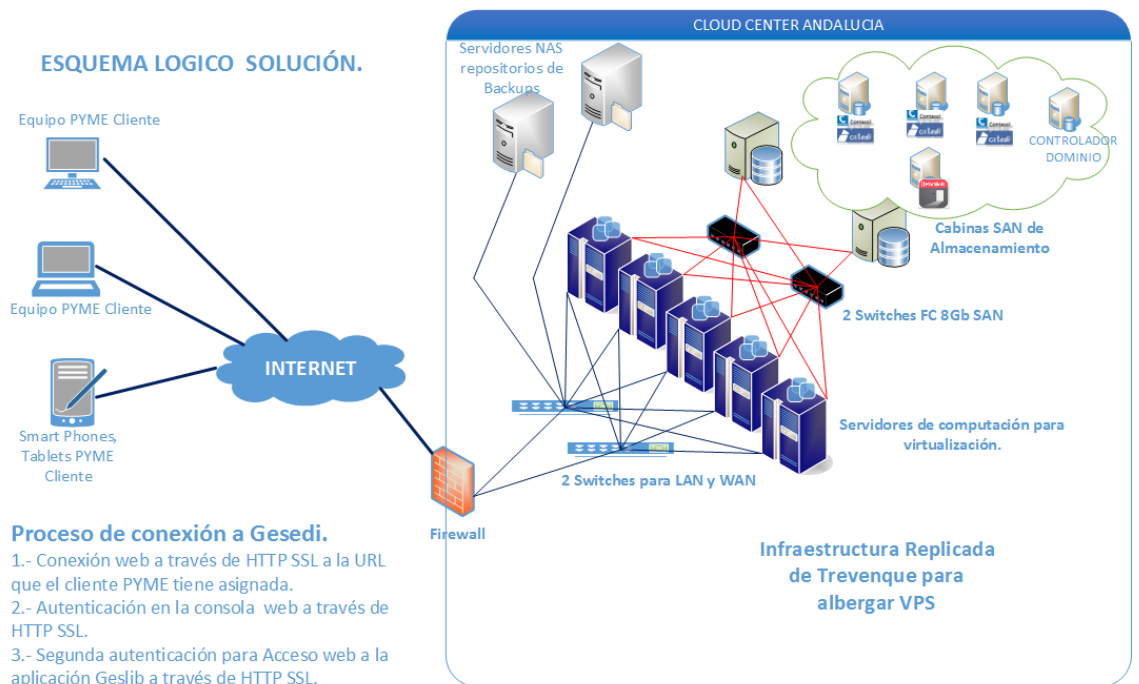
La PYME mediante navegador accederá a una URL donde se autenticará con las credenciales proporcionadas mediante correo durante el proceso de puesta en marcha. Esta URL permite el acceso al servidor de *gateway* de forma segura (SSL) y presenta al usuario las aplicaciones que tiene disponibles. Cada una de estas aplicaciones tendrá una validación adicional del usuario.

Un servidor de aplicaciones, es el encargado de ejecutar la instancia de la aplicación del usuario cuando ésta se inicia, controlando el acceso a las carpetas y archivos a los que puede acceder mediante políticas de seguridad.

La aplicación ejecutada accede a su base de datos albergada en otro servidor virtual específico a través de las credenciales que proporciona la propia aplicación restringiendo los datos a los que tiene acceso. Este servidor se encarga de ejecutar los planes de mantenimiento de la base de datos y copias de seguridad.

Todos los servicios, políticas y seguridad están controladas además por un servidor virtual que alberga el controlador de dominio.

1.1.3.1 Esquema lógico de la solución



Se trata de una nube pública.

Además esta herramienta CLOUD, la podemos diferenciar en los distintos tipos de servicios CLOUD (SaaS, Paas, IaaS):

- **IaaS** (Infraestructura hardware ofrecida como servicio sobre la que está alojada la herramienta):
 - Infraestructura Replicada de Trevenque para albergar VPS (en el Cloud Center Andalucía perteneciente a Trevenque Sistemas de Información): Switches para LAN y WAN, Servidores de computación para virtualización, Switches FC 8Gb SAN, cabinas SAN de almacenamiento, VMWare.
- **Paas** (La plataforma software sobre la que se sustentas la herramienta GESedi Cloud):
 - Windows Server Datacenter.
 - SQL Server.
 - Parallels 2x.

- **SaaS** (Software como servicio):
 - GESedi.
 - Contasol

El Cloud Center Andalucía (CCA), es un Data Center perteneciente al Grupo Trevenque y ubicado en C\Pago de Cambea, nave 13, Pol. Industrial Sur, CP 18015, Granada, España.

1.1.4 Servicios

No procede.

1.1.5 Otros

ContaSol

<i>Posibilidades de exportación de datos</i>	<ul style="list-style-type: none"> • Exportación completa de datos a través de herramientas integradas en el propio software en distintos formatos: XLS, OpenOffice y PDF de todos los datos disponibles en el sistema filtrados por múltiples criterios. • Remesas bancarias SEPA, C19 y C58
<i>Posibilidades de importación de datos</i>	<ul style="list-style-type: none"> • Importación de datos ASCII, XLS y ODS. • Importación desde Contaplus. • Importación de bases de datos Contagewin

GESedi

<i>Posibilidades de exportación de datos</i>	<ul style="list-style-type: none"> • Exportación completa de datos a través de herramientas integradas en el propio software en distintos formatos: XLS, CSV y PDF de todos los datos disponibles en el sistema filtrados por múltiples criterios. • Generación de remesa bancaria, norma Q19. • Facturación electrónica con la administración.
<i>Posibilidades de importación de datos</i>	Importación de maestros desde Excel, archivos XLS.

1.2.1 GRUPO CONTABILIDAD: GESedi Cloud\ ContaSOL

1.2.1.1 CARACTERÍSTICAS COMUNES A TODO EL GRUPO

1.2.1.1.1 Comunicación o integración con otros grupos

Integrado con el Grupo de Facturación, Presupuestación y Reporting y con Gestión de negocio, que componen la misma herramienta GESedi. La integración se realiza mediante la importación de los asientos contables generados con la aplicación GESedi del Grupo de Facturación, 1.2.2.

GESedi Cloud\GESedi genera en un fichero de texto plano con los asientos contables generados. Este fichero es importado desde GESedi Cloud\Contasol incorporando los asientos a la contabilidad de la PYME.

1.2.1.2 CUMPLIMIENTO DE REQUISITOS MÍNIMOS DEL GRUPO

Requisito mínimo	Gestión de asientos y apuntes contables
-------------------------	---

Producto	GESedi Cloud\ContaSOL
Tipo	Basado en ContaSOL
Detalle del cumplimiento	
<p>La gestión de asientos se realiza desde el menú Diario/IVA que permite la creación y consulta de asientos mediante la opción Introducción de Asientos. El sistema muestra las opciones de la creación de asientos en la cinta Asientos. El menú de herramientas permite el acceso a las plantillas de asientos mediante la opción Plantillas y la realización de traspasos de movimientos entre cuentas y entre diarios.</p> <p>GESedi gestiona la facturación, generando internamente los asientos contables relacionados con las facturas. Estos asientos son exportados desde GESedi en el proceso de exportación a contabilidad.</p> <p>La importación de asientos de facturación se realiza desde el menú "Utilidades" y la opción "Archivos" -> "ASCII" o la opción "Importación de archivos ASCII de Contaplus". Los asientos necesarios para la importación se generan previamente en el proceso de facturación y exportación a contabilidad.</p> <p>La generación de los movimientos necesarios entre cuentas se resuelve desde el proceso de facturación de manera que la importación de apuntes en ContaSOL sólo realiza su incorporación en un diario contable.</p>	

Requisito mínimo	Obtención de la información contable. Entre otros, puede incluir: libro diario, libro mayor, balance de pérdidas y ganancias, informe de sumas y saldos, etc.
Producto	GESedi Cloud\ContaSOL
Tipo	Basado en ContaSOL
Detalle del cumplimiento	
<p>La obtención de información contable se realiza desde el menú Impresión Oficial desde donde se pueden acceder al Diario, Mayor, Sumas y Saldos, Pérdidas y Ganancias, Balance de situación, Estado de cambios, Estado de flujos, Memoria y Cuadro de financiación.</p>	

Requisito mínimo	<p>Obtención de diferentes consultas para conocer la situación de la empresa incluyendo al menos alguna de las siguientes cuentas:</p> <ul style="list-style-type: none"> - Informe de acreedores - Informe de deudores - Listados de facturas (emitidas, recibidas) - Listados de IRPF (en gastos, en ingresos)
Producto	GESedi Cloud\ContaSOL
Tipo	Basado en ContaSOL
Detalle del cumplimiento	
<p>La consulta de movimientos se realiza a través del menú Diario/IVA -> Introducción de Asientos -> Panel de consultas.</p> <p>Para obtener a la información de deudores y acreedores se accede desde el menú Impresión oficial -> IVA -> Informe de Pagos e Informe de Cobros donde se puede además obtener el detalle de facturas recibidas y emitidas. También es posible acceder a esta información desde el menú Facturación -> Informe de facturas.</p>	

El sistema permite consultar información de IRPF en el menú Impresión Oficial -> IRPF.

Requisito mínimo	Integración o fácil comunicación con la solución Cloud de facturación y viceversa
Producto	GESedi Cloud\ContaSOL
Tipo	Basado en ContaSOL
Detalle del cumplimiento	
La comunicación con la solución de facturación se realiza a través de importación en ContaSOL de los ficheros de asientos generados por la solución de facturación (GESedi) y accesible de forma sencilla mediante una opción del menú Utilidades: opción "Archivos" -> "ASCII" o "Importación de archivos ASCII de Contaplus". Los asientos necesarios para la importación se generan previamente en el proceso de facturación y exportación a contabilidad en GESedi.	

Requisito mínimo	Como mínimo exportación de cuentas (Informe anual de cuentas) en formato PDF
Producto	GESedi Cloud\ContaSOL
Tipo	Basado en ContaSOL
Detalle del cumplimiento	
La herramienta permite la exportación de cuentas anuales desde el menú Impresión Oficial en el grupo Cuentas Anuales y la generación en PDF mediante la impresión directa en la impresora PDF disponible.	

1.2.2 GRUPO FACTURACIÓN: GESedi Cloud\GESedi i

1.2.2.1 CARACTERÍSTICAS COMUNES A TODO EL GRUPO

1.2.2.1.1 Comunicación o integración con otros grupos

Integrado con el Grupo de Contabilidad, ContaSOL, grupo 1.2.1. La integración se realiza mediante la exportación de los asientos contables generados con la aplicación GESedi (mediante fichero de texto plano) del grupo de Facturación y su posterior importación en ContaSOL del grupo de Contabilidad, tal y como se ha definido en el punto 1.2.1.1.1

Los grupos de Presupuestación y Reporting 1.2.3, y Gestión de Negocio 1.2.4 están totalmente integrados con el 1.2.2 Facturación, ya que son la misma herramienta, sobre la misma base de datos, compartiendo la información.

Además, GESedi Cloud\GESedi se integra con eCommerce Prestashop CAT 7. GESedi hace una llamada a un Webservice en eCommerce Prestashop, que devuelve un fichero XML con los pedidos que se han recibido en eCommerce Prestashop. Los pedidos obtenidos se almacenan en la base de datos de GESedi.

1.2.2.2 CUMPLIMIENTO DE REQUISITOS MÍNIMOS DEL GRUPO

Requisito mínimo	Creación, modificación y borrado de facturas y presupuestos
Producto	GESedi Cloud\GESedi
Tipo	Solución Propia
Detalle del cumplimiento	
<p>La creación de pedidos se llevará a cabo manualmente desde la ventana de “Entrada de pedidos” (si el pedido se recibe mediante llamada telefónica, email, fax, etc.) o automáticamente a través de SINLI (-Sistema de Información Normalizada para el Libro-, es el conjunto de documentos de gestión normalizados existentes en estos momentos, fruto del trabajo y la experiencia de libreros, distribuidores y editores, desde finales del año 2000, en que con una vocación lo más universal posible, se puso en marcha el proyecto de normalizar los documentos de comerciales más importantes que a diario se intercambian dentro del sector. Se reciben correos con fichero de texto plano adjunto, con el formato indicado por SINLI informando de los libros solicitados en el pedido) y en este caso, el usuario de Gesedi sólo tendrá que confirmarlo.</p> <p>Cualquiera de las formas (manual o automática mediante SINLI) están activadas en GESedi. Estos pedidos, tras ser confirmados podrán ser tratados en la ventana de “Mantenimientos de pedidos de clientes”.</p> <p>Desde la ventana de “Mantenimiento de pedidos de clientes” podremos modificar los pedidos y realizar reservas si fuese necesario. La facturación de los pedidos se realiza a través de la ventana de “Venta directa” o se pueden procesar por Precarga. Ambos circuitos generarán las facturas correspondientes.</p> <p>Los presupuestos se crean desde la ventana de “Venta Directa” de forma similar a la realización de una venta, pero tomando como tipo de documento PRESUPUESTO. Estos presupuestos pueden ser capturados a la hora de realizar una venta cargando el documento.</p> <p>La contabilización de las facturas generadas se realiza mediante la opción de menú “Contabilización de facturas” donde indicaremos el periodo de facturas que se desean contabilizar.</p>	

Requisito mínimo	Almacenar facturas y presupuestos ya realizados
Producto	GESedi Cloud\GESedi
Tipo	Solución Propia
Detalle del cumplimiento	
<p>Todos los pedidos realizados, tras ser procesados bien en una Venta Directa, Entrada de Pedidos o bien por Precarga, quedan registrados en el Histórico de Pedidos de Clientes, donde se podrá consultar el pedido original y los cambios que se han realizado sobre el mismo.</p> <p>En ésta sección de Histórico de Pedidos se podrán consultar todos los pedidos almacenados en la base de datos, y para cada uno de los pedidos, los cambios que se han realizado sobre estos.</p> <p>Los presupuestos emitidos pueden ser recuperados posteriormente en una venta. Todos los documentos emitidos por el sistema, tanto pedidos, albaranes o facturas son almacenados y</p>	

pueden ser consultados en cualquier momento desde las ventanas de históricos. (Histórico de pedidos, Histórico de albaranes (presupuestos y albaranes) e Histórico de facturas).

Requisito mínimo	Búsqueda o seguimiento de facturas y presupuestos por estado u otros filtros
Producto	GESedi Cloud\GESedi
Tipo	Solución Propia
Detalle del cumplimiento	
<p>Desde el menú Ventas/Históricos/Facturas de clientes podemos cargar todas las facturas realizadas o realizar búsquedas usando Ctrl+Q donde podremos especificar criterios de filtrado (todos los campos: número, serie, importe, forma de pago, vencimiento, tipo de documento, fecha contabilización, cliente) para cualquiera de los campos existentes en la propia factura.</p> <p>Para PRESUPUESTOS se utiliza la misma herramienta de filtrado en la ventana de Histórico de Albaranes (no se pueden asociar alertas a dichas consultas, ni para facturas ni para presupuestos).</p>	

Requisito mínimo	Integración o fácil comunicación con la solución Cloud de contabilidad y viceversa
Producto	GESedi Cloud\GESedi
Tipo	Solución Propia
Detalle del cumplimiento	
<p>Todos los asientos generados de forma automática en GESedi Cloud (se genera un asiento por cada factura a cliente, cobro, factura a proveedor, pago) pueden ser consultados por la opción de menú “Herramientas/Exportación Contable/Asientos”. Esta opción, mostrará el registro de todos los asientos generados por la aplicación informando si están o no traspasados al módulo de contabilidad, contaSQL.</p> <p>La exportación contable se hace mediante la opción de menú “Herramientas/Exportación Contable/Traspaso”. Indicaremos el rango de fechas para los asientos que se desean traspasar a “ContaSQL” desde “GESedi Cloud\Gesedi” generando los ficheros que pueden ser importados posteriormente desde la contabilidad contaSQL.</p> <p>Además, GESedi Cloud\GESedi se integra con eCommerce Prestashop CAT 7. GESedi hace una llamada a un Webservice en eCommerce Prestashop, que devuelve un fichero XML con los pedidos que se han recibido en eCommerce Prestashop. Los pedidos obtenidos se almacenan en la base de datos de GESedi.</p>	

1.2.3 GRUPO PRESUPUESTACIÓN EMPRESARIAL Y REPORTING: GESedi

1.2.3.1 CARACTERÍSTICAS COMUNES A TODO EL GRUPO

1.2.3.1.1 Comunicación o integración con otros grupos

La comunicación con el resto de grupos (excepto Contabilidad) es directa, ya que todos usan la misma base de datos. GESedi Cloud\GESedi utiliza una base de datos relacional por lo tanto, podemos decir que la

comunicación se hace a través de identificadores únicos (llaves primarias) de las tablas de la base de datos y las relaciones entre ellas.

Todos los grupos (excepto contabilidad) acceden directamente a la misma información de la base de datos de GESedi Cloud\GESedi.

En el caso del módulo de contabilidad, la comunicación es a través de trasposos mediante ficheros de datos que se generan en GESedi Cloud\GESedi y se importan en Contasol.

Además, GESedi Cloud\GESedi se integra con eCommerce Prestashop CAT 7. GESedi hace una llamada a un Webservice en eCommerce Prestashop, que devuelve un fichero XML con los pedidos que se han recibido en eCommerce Prestashop. Los pedidos obtenidos se almacenan en la base de datos de GESedi.

1.2.3.2 CUMPLIMIENTO DE REQUISITOS MÍNIMOS DEL GRUPO

Grupo/Requisito mínimo	Detalle
Sistema de presupuestación de producción editorial basado en plantillas.	La “producción Editorial” permite la creación de plantillas de presupuestos que nos facilitarán la posterior creación de presupuestos. Un presupuesto es un conjunto de partidas presupuestarias, que a su vez pueden contener sub-partidas. Los presupuestos se crean desde “Editorial -> Producción Editorial -> Presupuestos” y podrán ser asignadas a los proyectos desde el propio proyecto.
Seguimiento presupuestario basado en imputación de actividades de usuario y facturas de proveedor y ventas. Cálculo de punto de equilibrio y márgenes.	Desde un proyecto de “producción Editorial” podremos asignar presupuestos para obtener el punto de equilibrio estimado a partir del precio de venta del libro, la tirada y los presupuestos asignados. Al mismo tiempo se podrá calcular el punto de equilibrio real a partir del precio de venta del libro, la tirada y los costes imputados al proyecto. Con estos datos al finalizar el proyecto se puede comprobar la desviación sufrida entre los costes presupuestados y los reales.
Seguimiento de ventas a través de informes específicos por sello editorial, CIF empresarial, etc.	Desde el menú “Ventas en Informes”, podemos obtener los siguientes listados para obtener dicha información: <ul style="list-style-type: none"> - Ventas/Informes/Histórico/Listado de Histórico de Ventas - Ventas/Informes/Histórico/Listado de Ventas y Abonos de Editoriales
Completo sistema de informes de producción, liquidación de derechos, compras, ventas y distribución por múltiples criterios.	Desde un proyecto de Producción Editorial, disponemos de la opción de listar un informe completo del proyecto (“Informe de proyecto”). Esta opción está disponible haciendo clic con el botón derecho del ratón. El “informe de proyecto” es un informe del estado del proyecto en el momento de su emisión, muestra precio de venta estimado, precio de costo estimado y real, coste presupuestado y coste real, puntos de equilibrio real y estimado, lista de fases y tareas con sus correspondientes fecha de inicio,

	<p>fin, porcentaje completado, costes imputados, importe presupuestado, etc.</p> <p>Los informes de Liquidaciones de Derechos de Autor, se obtienen a través del menú Liquidaciones ubicado en Autor -> Derechos de Autor. Se pueden listar las liquidaciones que mostrarán información completa y detallada de la liquidación. Dicho informe es el que se comunica al autor para el pago de los derechos de autor correspondientes al contrato firmado con el mismo.</p> <p>Los listados por múltiples criterios tanto de Compras como de Ventas se encuentran en los menús correspondientes de Informes ubicados en cada menú principal de Compras y Ventas. Dependiendo del tipo de listado los criterios serán unos u otros según la lógica del mismo, por ejemplo: “listado de ventas por código postal”, los criterios serán un rango de artículos, rango de códigos postales, país, fecha de inicio y fin, además de opciones de visualización como pueden ser mostrar clientes S/N, agrupar por provincia S/N, etc.</p>
Completo sistema de búsquedas en formularios por cualquier criterio.	<p>Cada ventana de mantenimiento dispone de una herramienta para búsquedas rápidas que se puede invocar con la combinación Ctrl+Q y permite realizar la búsqueda por cualquier campo disponible en el registro. Este sistema de búsqueda rápida muestra una ventana con todos los campos del registro de forma que podamos realizar una búsqueda por los criterios que el usuario elija. (campos que definen cada uno de las tablas maestras –clientes, proyectos, libros, etc.- de la aplicación)</p>
Auto-reporting para la creación de informes personalizados por parte del usuario.	<p>Todas las ventanas de mantenimiento incluyen un botón denominado “Auto-listado”, configurable por la PYME (incluso por cada usuario distinto perteneciente a la PYME) en una vista previa para mostrar u ocultar las columnas que se desean visualizar, así como la configuración de página.</p> <p>Los informes emitidos desde cualquier parte de la aplicación van a un buzón de listados donde se pueden consultar con posterioridad sin tener que volver a emitirlos. A parte de esta funcionalidad, todos comparten una barra de herramientas común que permite exportar a Excel, PDF, imprimir, enviar por email, etc. El buzón de listados es privado y único por cliente, aunque permite compartir el listado emitido con cualquier usuario de la aplicación.</p>

1.2.4 GRUPO GESTIÓN DE NEGOCIO: GESedi

1.2.4.1 CARACTERÍSTICAS COMUNES A TODO EL GRUPO

1.2.4.1.1 Comunicación o integración con otros grupos

La comunicación con el resto de grupos (excepto Contabilidad) es directa, ya que todos usan la misma base de datos. GESedi Cloud\GESedi utiliza una base de datos relacional por lo tanto, podemos decir que la comunicación se hace a través de identificadores únicos (llaves primarias) de las tablas de la base de datos y las relaciones entre ellas.

Todos los grupos (excepto contabilidad) acceden directamente a la misma información de la base de datos de GESedi Cloud\GESedi.

En el caso del módulo de contabilidad, la comunicación es a través de traspasos mediante ficheros de datos que se generan en GESedi Cloud\GESedi y se importan en Contasol

Además, GESedi Cloud\GESedi se integra con eCommerce Prestashop CAT 7. GESedi hace una llamada a un Webservice en eCommerce Prestashop, que devuelve un fichero XML con los pedidos que se han recibido en eCommerce Prestashop. Los pedidos obtenidos se almacenan en la base de datos de GESedi.

1.2.4.2 CUMPLIMIENTO DE REQUISITOS MÍNIMOS DEL GRUPO

Requisito mínimo	Funcionalidades para la gestión del negocio de una pyme
Producto	GESedi Cloud\ GESedi
Tipo	Solución propia
Detalle del cumplimiento	
<p>Módulo de compras a proveedor basados en múltiples criterios mediante borradores de pedido, por ejemplo, generación de pedidos a proveedor por stock mínimo de artículos, por rotura de stock, por familias/proveedores o incluso basándose en el histórico de ventas de un periodo concreto.</p> <p>Control de entradas y conciliación de facturas de proveedor. Recepción de mercancía y control de albaranes de proveedor. Recepción de abonos por parte del cliente, gestión de la mercancía defectuosa recibida. Permite la gestión y control de sobrantes y faltantes, así como su posterior comunicación al proveedor.</p> <p>Módulo de almacén y gestión de stock configurable. Permite definir los almacenes (tantos almacenes como se deseen) disponibles y sus ubicaciones, asignar ubicaciones a cada artículo, así como conocer en cada instante su stock.</p> <p>Módulo de venta directa, gestión del punto de venta y caja. TPV de venta directa con generación de ticket, pedido, acceso a cajón portamonedas, pagos en metálico, opciones para recuperar pedidos y/o presupuestos del cliente, permitir asignar un transportista a la venta en el caso de que el cliente no se lleve la compra efectuada, etc.,</p> <p>Gestión integral de derechos de autor con múltiples beneficiarios y ediciones de una obra. Liquidación de derechos, generación automática de contratos de derechos de papel a partir de plantillas y campos de sustitución (generación de la versión de papel del contrato).</p> <p>Gestión de depósitos de cliente y liquidación mediante SINLI. Permite conocer en cada instante el estado del depósito de cada cliente, por lo que a la hora de abonar, tenemos información exacta de la cantidad máxima que se puede abonar de cada ejemplar, aceptando o rechazando los ejemplares recibidos del cliente.</p> <p>Módulo de Reparto de novedad, definición de temas de interés en la ficha del cliente y</p>	

generación de pedidos de reparto de novedad para facilitar el envío de la mercancía al cliente.

Integración completa con Webedi (libros, autores, pedidos, etc) para posicionamiento comercial de la producción editorial (Categoría de Presencia en Internet, Categoría 6). GESedi realizará la comunicación mediante el envío ficheros XML a través de una API REST de forma automática una vez al día a las 00:00h desde GESEDI –CAT3- a WEBedi -CAT6-.

Integración completa con venta on-line basado en Prestashop (Categoría Comercio Electrónico, Categoría 7). GESedi realizará la comunicación mediante el envío ficheros XML a través de una API REST de forma automática una vez al día a las 00:00h desde GESedi –CAT3- a eCommerce Prestashop –CAT 7-.

Requisito mínimo	Integración con el resto de módulos del ERP
Producto	GESedi Cloud\GESedi
Tipo	Solución propia
Detalle del cumplimiento	
Integración con llave primaria (Primary Key) de las tablas de la base de datos que comparten todos los módulos de GESedi Cloud\GESedi. Todos los módulos de GESedi acceden a la misma base de datos por lo que comparten información.	
Además, GESedi Cloud\GESedi se integra con eCommerce Prestashop CAT 7. GESedi hace una llamada a un Webservice en eCommerce Prestashop, que devuelve un fichero XML con los pedidos que se han recibido en eCommerce Prestashop. Los pedidos obtenidos se almacenan en la base de datos de GESedi.	

1.2. FUNCIONALIDADES OPCIONALES/ ADICIONALES

Grupo/Requisito mínimo	Detalle
Grupo contabilidad	<ul style="list-style-type: none"> • I.V.A. Repercutido y Soportado • Conciliación bancaria, Cuaderno 43 • Conceptos prefijados de asientos • Cierre automático del ejercicio • Inversión de cierres de ejercicio • Consolidación de balances de varias empresas • Saldos de ejercicios anteriores • Consolidación de empresas • Aplicación de nivel auxiliar al diario • Distribución de resultados • Locales arrendados • Gestión de Inmovilizado • Grupos de amortización • Inventario • Generación automática de asientos de dotación/baja • Cuadro de amortización • Informes de dotación / Resultados extraordinarios y bajas • Efectos comerciales cobrar y pagar

	<ul style="list-style-type: none"> • Carteras de efectos • Automatización de cobros y pagos • Previsiones de cobros /pagos • Informe de cash-flow • <i>Planning</i> de tesorería • Cheques / Pagarés • Transferencias bancarias C34 • Presupuestos contables • Informe de desviación • Estructura departamental • Informes departamentales • Gráficas estadísticas • Ratios financieros • Información NIC - NIIF • Impresión oficial <ul style="list-style-type: none"> · Diario de movimientos · Extracto de movimientos · Balance de sumas y saldos · Saldos mensuales por cuenta · Modelos 111 115 130 140 303 340 347 349 y 390 · Retenciones practicadas · Retenciones soportadas · Calendario fiscal • Presentación para el Registro Mercantil • Libro de IVA/IGIC Soportado • Libro de IVA/IGIC Repercutido • Libro de Compras • Libro de Ventas • Libro de Inversiones • Preparación de datos para modelo 200, 202. • Presentación telemática de modelos de IRPF 190, 180
<p>Grupo gestión de negocio</p>	<p>Gestión de cobros y contabilidad. Generación de remesas bancarias y los asientos contables necesarios para la importación en contabilidad</p> <ul style="list-style-type: none"> • Registro y gestión anticipos de clientes. • Generación de remesas de domiciliación bancaria según la norma Q19. • Registro de impagos de recibos domiciliados. • Gestión la cartera de cobros pendientes de clientes. • Facturación electrónica y firma digital <p>Control de distintas unidades de compra y venta. Gestión de empaquetado del artículo.</p> <p>Control de stock por ubicaciones. Generadas automáticamente por la herramienta o creadas por el usuario</p> <p>Transferencias entre almacenes, gestión de tránsitos y almacenes</p>

	<p>temporales.</p> <p>Generación automática de ubicaciones en pasillos, estanterías y baldas.</p> <p>Asignación de zonas y ubicaciones de preferencia por artículo.</p> <p>Gestión de almacén de exceso para pedidos de cliente.</p> <p>Optimización de preparación de pedidos de cliente picking. (pre-carga). Preparación de recorrido mínimo por los almacenes para la confección de pedidos de cliente y separación posterior de pedidos individuales.</p> <p>Gestión y facturación de obsequios</p> <p>Acuerdos comerciales con proveedores avanzados basados en porcentaje de beneficio</p> <p>Gestión avanzada de la producción editorial. Gestión por proyectos asociados a un presupuesto, capítulos y tareas que permitirán realizar un seguimiento de costes y avance del mismo.</p> <p>Diagrama de Gantt de los proyectos editoriales</p> <p>Seguimiento de proyectos y control de costes e imputaciones por capítulo y tarea.</p> <p>Imputación de tareas a proyectos editoriales a través de web. Posibilidad de que los usuarios remotos se puedan conectar al centro para imputar actividades en tareas.</p> <p>Acciones de telemarketing registradas por el sistema para excepciones en los pedidos de cliente. Tratar de forma independiente excepciones en los pedidos de cliente como que no se llegue al pedido mínimo y se lleve una gestión separada para llamar al cliente.</p>
Firma digital	La herramienta GESedi Cloud\GESedi permite almacenar los ficheros de distintas firmas digitales, establecer dentro de la configuración del mismo cuál de ellas se desea utilizar en cada momento y permitir operaciones con dicho certificado digital, encriptar, desencriptar, etc.
Factura digital firmada	Desde el menú "procesos facturación de usuarios", pulsando con el botón derecho del ratón, GESedi Cloud\GESedi nos permite generar la factura electrónica en formato "facturae" y visualizar en cualquier instante el .xml generado
Formatos compatibles de factura	GESedi Cloud\GESedi permite la generación de la facturación en formatos compatibles para su exportación (opción de menú en la ventana de "Facturas", "Exportar") a otros sistemas (Excel, CSV, PDF, Word, PSR). La versión de factura electrónica es la 3.0
Compatible FACE	GESedi Cloud\GESedi permite la creación, para cualquier factura, de un fichero firmado digitalmente (opción de menú en la ventana de "Facturas", "Generar Factura"), con la firma digital deseada,

	totalmente compatible con las últimas especificaciones de la plataforma FACE. La versión de factura electrónica es la 3.0
Impresos impuestos	GESedi Cloud\GESedi genera de forma automática, informe con desglose de impuestos de los periodos de facturación deseados, mostrando cada concepto de facturación con su impuesto (IVA, IGIC) de forma resumida o detallada (opción del menú general "Informes", "Cabecera de facturas").
Producción editorial	Gesedi Cloud\GESedi dispone de un módulo, llamado "Producción Editorial", orientado a la producción editorial, permitiendo planificar y asignar las tareas necesarias para la creación de un libro. Mediante un diagrama de Gantt permite una representación gráfica del estado del proyecto en cada momento, mostrando el estado de cada una de las fases y tareas, su estado y porcentaje finalizado. Cada tarea puede asignarse a un recurso (trabajador o proveedor). Una vez planificado, el sistema permite asignar partidas presupuestarias y costes reales para poder calcular el punto de equilibrio y ayudar en el cálculo del precio final del mismo.
ONIX	GESedi Cloud\GESedi genera a partir del catálogo (opción de menú en la ventana del "Libro", "Generar ONIX") de la editorial un fichero ONIX (estándar abierto, basado en XML, creado y mantenido desde sus inicios por el sector editorial) de forma que se facilita su posterior alta en sistemas como DILVE

Notas importantes:

- **Esta documentación se utiliza para detallar los productos, herramientas, módulos, requisitos, funcionalidades, precios, alcances o servicios, etc. previamente homologados para la categoría.**
- **El proveedor no podrá variar o contradecir ninguno de los aspectos incluidos en su oferta homologada.**
- **El objeto del presente documento es mostrar un mayor detalle para todos ellos.**